

УТВЕРЖДАЮ:  
Председатель комитета Ивановской области  
по лесному хозяйству

\_\_\_\_\_  
должность

М.Ю. Яковлев

\_\_\_\_\_  
фамилия, имя и отчество (при наличии)

\_\_\_\_\_  
дата

### Акт

лесопатологического обследования № 855-2022

лесных насаждений ОГКУ "Ивановское лесничество" (лесничество, лесопарк)

Ивановская область (субъект Российской Федерации)

Способ лесопатологического обследования:

1. Визуальный

2. Инструментальный

Место проведения

Участковое лесничество	Урочище (дача)	Квартал	Выдел	Площадь выдела, га	Лесопатологический выдел	Площадь лесопатологического выдела, га
Ивановское сельское	Ивановский НИИ с/хоз-ва	7	6	3,6	1	2,30

Лесопатологическое обследование проведено на площади 2,30 га

Кадастровый номер участка: \_\_\_\_\_

\_\_\_\_\_ для участков, предоставленных в постоянное (бессрочное пользование, аренду)

Документ о праве пользования: \_\_\_\_\_

\_\_\_\_\_  
(тип документа о праве пользования, дата, номер, вид разрешенного использования лесов)



2.4.3. Поражено болезнями:

Болезнь / возбудитель	Порода	Встречаемость (% от запаса насаждения)	Степень поражения лесного насаждения (слабая, средняя, сильная)

2.5. Выборке подлежит 50,6 % деревьев (указывается общий % запаса деревьев, подлежащих рубке, от общего запаса насаждения),

в том числе:

без признаков ослабления	_____	% (причины назначения);	_____
ослабленных	_____	% (причины назначения)	_____
сильно ослабленных	_____	% (причины назначения)	_____
усыхающих	_____	% (причины назначения)	_____
свежего сухостоя	<u>36,0</u>	%,	
свежего ветровала	_____	%;	
свежего бурелома	_____	%;	
старого сухостоя	_____	%;	
старого ветровала	<u>14,6</u>	%;	
старого бурелома	_____	%;	

2.6. Полнота лесного насаждения после уборки деревьев, подлежащих рубке, составит 0,3

Критич. полнота для данной категории лесн. насаж. и преобл. породы составляет 0,5

**ЗАКЛЮЧЕНИЕ к инструментальному обследованию участка.**

С целью предотвращения негативных процессов или снижения ущерба от их воздействия назначено:

Участковое лесничество	Урочище (дача)	Квартал	Выдел	Площадь выдела, га	Лесопатологический выдел	Площадь лесопатологического выдела, га	Вид мероприятия	Площадь мероприятия, га	Породы	Доля выбираемой древесины по запасу,	Рекомендуемый срок проведения мероприятия
1	2	3	4	5	6	7	8	9	10	11	12
Ивановское сельское	Ивановский НИИ с/хоз-ва	7	6	3,6	1	2,30	ССР	2,30	Е, С, Б	100	до 23.10.2024 г.

Ведомость временной пробной площади и абрис лесного участка прилагаются (приложение 2 и 3 к Акту).

РЕКОМЕНДАЦИИ по проведению мероприятий, не относящихся к мероприятиям по предупреждению распространения вредных организмов.

- соблюдение Правил пожарной безопасности в лесах, Правил заготовки древесины, обеспечение мероприятий по лесовосстановлению лесов в соответствии с Правилами лесовосстановления.

Дата проведения ЛПО 24.10.2022 г.


Дата составления документа 26.10.2022 г.

Исполнитель работ по проведению лесопатологического обследования:

Фамилия, имя и отчество (при наличии) Зайцев Алексей Николаевич

Организация Филиал ФБУ "Рослесозащита" Центр защиты леса Владимирской области"

Должность Инженер-лесопатолог 1 категории отдела ЗЛ и ГЛПМ

Подпись  Телефон 8 (4922) 53-05-61

**Результаты проведения лесопатологического обследования лесных насаждений за**

**Октябрь 2022 г.**

Субъект Российской Федерации

Ивановская область

Лесничество (лесопарк)

ОГКУ "Ивановское лесничество"

Участковое лесничество

Ивановское сельское

Урочище (лесная дача)

Ивановский НИИ с/хоз-ва

1	2	3	4	5	6	7	8	Таксационная характеристика лесного насаждения									18	Распределение деревьев по категориям состояния, % от запаса												33	34	Назначенные мероприятия												
								9	10	11	12	13	14	15	16	17		без признаков ослабления		ослабленные		сильно ослабленные		усыхающие		27	28	29	30			31	32	Причина ослабления, повреждения	Подлежит рубке, % от запаса	вид	площадь, га							
																		Н	Р	Н	Р	Н	Р	Н	Р													свежий сухостой	свежий ветровал	свежий бурелом	старый сухостой	старый ветровал	старый бурелом	
7	6	3,6	Защитные	Леса, расположенные в лесопарковых зонах (леса, расположенные на землях лесного фонда и землях иных категорий, используемые в целях организации отдыха населения, сохранения санитарно-гигиенической, оздоровительной функций и эстетической ценности природных ландшафтов)		1	2,30	8	Е	65	21	20	ЕСЛЖ	0,6	1	208,8	55	5,6		7,1		27,2						45,0				15,1			821, 343	60,1	ССР	2,30						
								2	С								10	55,2			28,7										16,1		821	16,1										
								+	Б								2	100,0																										
<b>ИТОГО ПО НАСАЖДЕНИЮ:</b>																	67	17,4		5,7		26,3										36,0							14,6		821, 343	50,6	ССР	2,30

Условные обозначения: Н - деревья не подлежат рубке; Р - деревья подлежат рубке


Показатели, не соответствующие таксационному описанию отмечаются «\*». Расшифровка кодов причин и признаков указана в разделе 2 к Акту лесопатологического обследования

Исполнитель работ по проведению лесопатологического обследования:

Фамилия, имя и отчество (при наличии)

Зайцев Алексей Николаевич

Подпись



Дата составления документа

26.10.2022 г.

ВРЕМЕННАЯ ПРОБНАЯ ПЛОЩАДЬ № \_\_\_\_\_

1.1. Субъект Российской Федерации \_\_\_\_\_ Ивановская область \_\_\_\_\_

Лесничество \_\_\_\_\_ ОГКУ "Ивановское лесничество" \_\_\_\_\_

Участковое лесничество \_\_\_\_\_ Ивановское сельское \_\_\_\_\_ Урочище (дача) \_\_\_\_\_ Ивановский НИИ с/хоз-ва \_\_\_\_\_

Квартал \_\_\_\_\_ 7 \_\_\_\_\_ Выдел \_\_\_\_\_ 6 \_\_\_\_\_ Площадь выдела \_\_\_\_\_ 3,6 \_\_\_\_\_ га.

Лесопатологический выдел \_\_\_\_\_ 1 \_\_\_\_\_ Площадь лесопатологического выдела \_\_\_\_\_ 2,30 \_\_\_\_\_ га.

1.2. Метод перече́та:

Сплошной, ленты пере́чета, круговые площадки постоянного радиуса, реласкопические площадки  
(нужное подчеркнуть)

Количество лент/площадок \_\_\_\_\_ 3 \_\_\_\_\_ шт. Размеры площадок (длина × ширина/радиус) \_\_\_\_\_ 11,3 \_\_\_\_\_ м.

Размер временной пробной площади: \_\_\_\_\_ 0,12 \_\_\_\_\_ га.

1.3. Фактическая таксационная характеристика насаждения:

Состав \_\_\_\_\_ 8Е2С+Б \_\_\_\_\_ возраст \_\_\_\_\_ 65 \_\_\_\_\_ лет; тип леса \_\_\_\_\_ ЕСЛЖ \_\_\_\_\_ полнота \_\_\_\_\_ 0,6 \_\_\_\_\_

бонитет \_\_\_\_\_ 1 \_\_\_\_\_ Запас на га \_\_\_\_\_ 208,8 \_\_\_\_\_ кбм Возобновление \_\_\_\_\_ редкое, \_\_\_\_\_

1.4. Номер очага вредных организмов: \_\_\_\_\_

Тип очага вредных организмов: \_\_\_\_\_ эпизодический \_\_\_\_\_ хронический \_\_\_\_\_ (подчеркнуть)

Фаза развития очага вредных организмов: \_\_\_\_\_ начальная, \_\_\_\_\_ нарастания численности,  
собственно вспышка, \_\_\_\_\_ кризис \_\_\_\_\_ (подчеркнуть)

1.5. Причина ослабления, повреждения насаждения и время:

воздействия сильных ветров прошлых лет, повлекшие наклон более 10°, изгиб или вывал деревьев (код 821), повреждение (заселено или отработано) короедом-типографом (код 343).

Состояние насаждения : \_\_\_\_\_ усыхающее лесное насаждение \_\_\_\_\_

Средневзвешенная категория состояния насаждения : \_\_\_\_\_ 3,66 \_\_\_\_\_

1.6. Назначенные мероприятия: \_\_\_\_\_ сплошная санитарная рубка \_\_\_\_\_

Исполнитель работ по проведению лесопатологического обследования:

Фамилия, имя и отчество (при наличии) \_\_\_\_\_ Зайцев Алексей Николаевич \_\_\_\_\_ Подпись \_\_\_\_\_ 

Дата составления документа \_\_\_\_\_ 26.10.2022 г. \_\_\_\_\_

**ВЕДОМОСТЬ ПЕРЕЧЕТА ДЕРЕВЬЕВ**

(для сплошного, ленточного и перечета на круговых площадках постоянного радиуса)

По насаждению: средневзвешенная категория состояния 3,66

Ступени толщины, см	Количество деревьев по категориям состояния, шт.																Всего	
	1		2		3		4		5		5 (а,б,в)			5 (г,д,е)			шт. / куб.м	в т. ч. подлежи т рубке, %
	Н	З	Н	З	Н	З	Н	З	Н	З	Н	З	О	Н	З	О		
1	2	3	4	5	6	7	8	9	10	11	12	13	14	15	16	17	18	19
8																		
12																1	1 / 0,08	100,0
16	3		2		5								13			2	25 / 4,46	60,3
20	3		1		8								8				20 / 6,38	40,1
24	3				2								2			3	10 / 4,84	51,0
28	1		1		3								1			1	7 / 4,99	29,7
32	1												1			1	3 / 2,95	69,2
36													1				1 / 1,35	100,0
40																		
44																		
48																		
52																		
56																		
60																		
Итого, шт.	11		4		18								26			8	67 / 25,05	34
Итого, куб.м	4,38		1,42		6,58								9,01			3,66	25,05	12,67
Итого, % от запаса по насаждению	17,4		5,7		26,3								36,0			14,6	100,0	50,6

Условные обозначения: Н - не заселено (не поражено, не повреждено), З - заселено стволовыми вредителями (поражено болезнями, повреждено огнем), О - отработано стволовыми вредителями.

Порода: Ель Средневзвешенная категория состояния 4,02

Ступени толщины, см	Количество деревьев по категориям состояния, шт.																Всего	
	1		2		3		4		5		5 (а,б,в)			5 (г,д,е)			шт. / куб.м	в т. ч. подлежи т рубке, %
	Н	З	Н	З	Н	З	Н	З	Н	З	Н	З	О	Н	З	О		
1	2	3	4	5	6	7	8	9	10	11	12	13	14	15	16	17	18	19
8																		
12																1	1 / 0,08	100,0
16			2		5								13			1	21 / 3,78	66,7
20	2		1		8								8				19 / 6,08	42,1
24	1				1								2			2	6 / 3	66,7
28			1		2								1			1	5 / 3,7	40,0
32													1			1	2 / 2,04	100,0
36													1				1 / 1,35	100,0
40																		
44																		
48																		
52																		
56																		
60																		
Итого, шт.	3		4		16								26			6	55 / 20,03	32
Итого, куб.м	1,14		1,42		5,44								9,01			3,02	20,03	12,03
Итого, % от запаса по породе	5,6		7,1		27,2								45,0			15,1	100,0	60,1

Причины назначения в рубку деревьев категорий состояния:

1
2
3
4

Порода: Сосна средневзвешенная категория состояния 2,22

Ступени толщины, см	Количество деревьев по категориям состояния, шт.																Всего		
	1		2		3		4		5		5 (а,б,в)			5 (г,д,е)			шт. / куб.м	в т. ч. подлежи т рубке, %	
	Н	З	Н	З	Н	З	Н	З	Н	З	Н	З	О	Н	З	О			
1	2	3	4	5	6	7	8	9	10	11	12	13	14	15	16	17	18	19	
8																			
12																			
16	3																1	4 / 0,68	25,0
20	1																	1 / 0,3	
24	1				1													3 / 1,41	33,3
28					1													1 / 0,67	
32	1																	1 / 0,91	
36																			
40																			
44																			
48																			
52																			
56																			
60																			
Итого, шт.	6				2												2	10 / 3,97	2
Итого, куб.м	2,19				1,14												0,64	3,97	0,64
Итого, % от запаса по породе	55,2				28,7												16,1	100,0	16,1

Причины назначения в рубку деревьев категорий состояния:

1

2

3

4

Порода: Береза средневзвешенная категория состояния 1,00

Ступени толщины, см	Количество деревьев по категориям состояния, шт.																Всего		
	1		2		3		4		5		5 (а,б,в)			5 (г,д,е)			шт. / куб.м	в т. ч. подлежи т рубке, %	
	Н	З	Н	З	Н	З	Н	З	Н	З	Н	З	О	Н	З	О			
1	2	3	4	5	6	7	8	9	10	11	12	13	14	15	16	17	18	19	
8																			
12																			
16																			
20																			
24	1																	1 / 0,43	
28	1																	1 / 0,62	
32																			
36																			
40																			
44																			
48																			
52																			
56																			
60																			
Итого, шт.	2																	2 / 1,05	
Итого, куб.м	1,05																	1,05	
Итого, % от запаса по породе	100,0																	100,0	

Причины назначения в рубку деревьев категорий состояния:

1

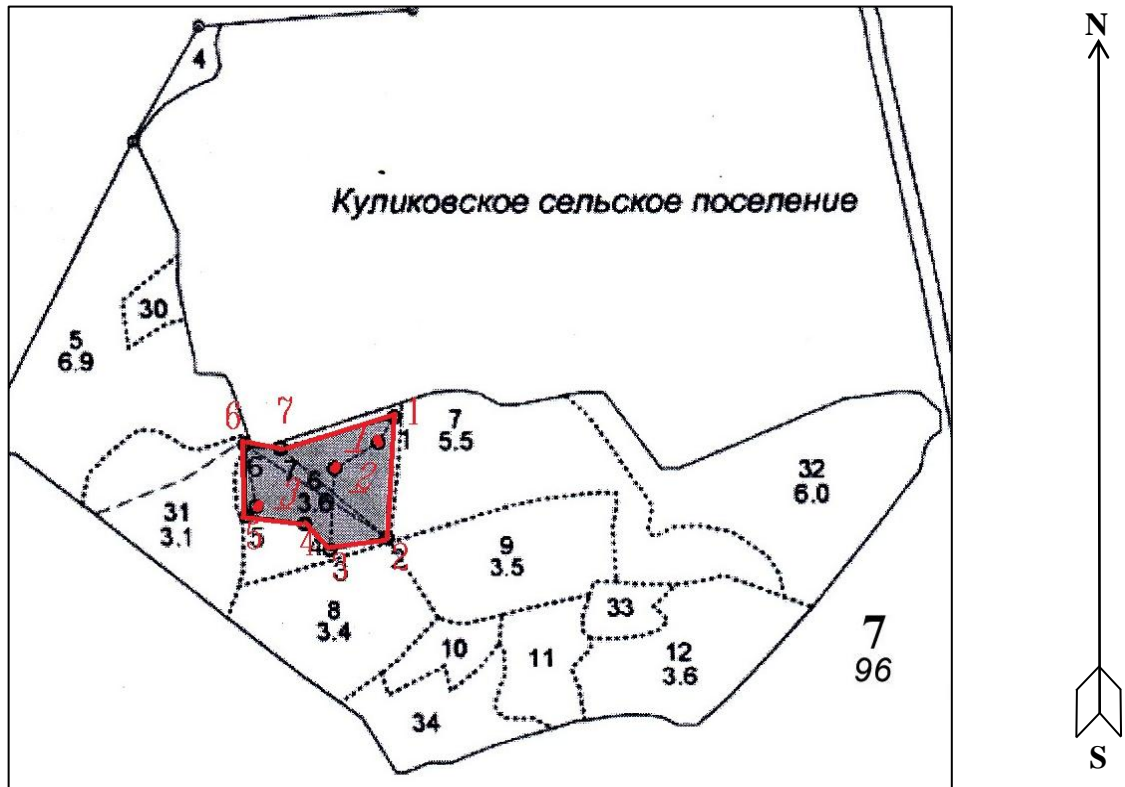
2

3

4

Абрис участка

М 1:10000



Условные обозначения: — Границы участка  
• Круговые площадки

№ квартала	№ выдела	№ лесопатологического выдела	Размеры ленты (круговой площадки) перечета					Координаты начала, конца и поворотных точек лент перечета/центров круговых площадок перечета	
			№ ленты (площадки)	длина, м	ширина, м	радиус, м	площадь, м		
7	6	1	1			11,3	0,04	N57°052636	E41°199187
			2			11,3	0,04	N57°052338	E41°198251
			3			11,3	0,04	N57°051898	E41°196592

**Пространственное размещение лесопатологических выделов**  
(включается в Акт при выделении лесопатологических выделов, для указания пространственного расположения поврежденных и погибших насаждений)

Номера точек	Координаты		Длина, м
1-2	N57°052938	E41°199532	158
2-3	N57°051518	E41°199343	75
3-4	N57°051380	E41°198135	47
4-5	N57°051690	E41°197616	75
5-6	N57°051781	E41°196389	93
6-7	N57°052620	E41°196373	45
7-1	N57°052577	E41°197119	151

Исполнитель работ по проведению лесопатологического обследования:

Фамилия, имя и отчество (при наличии)

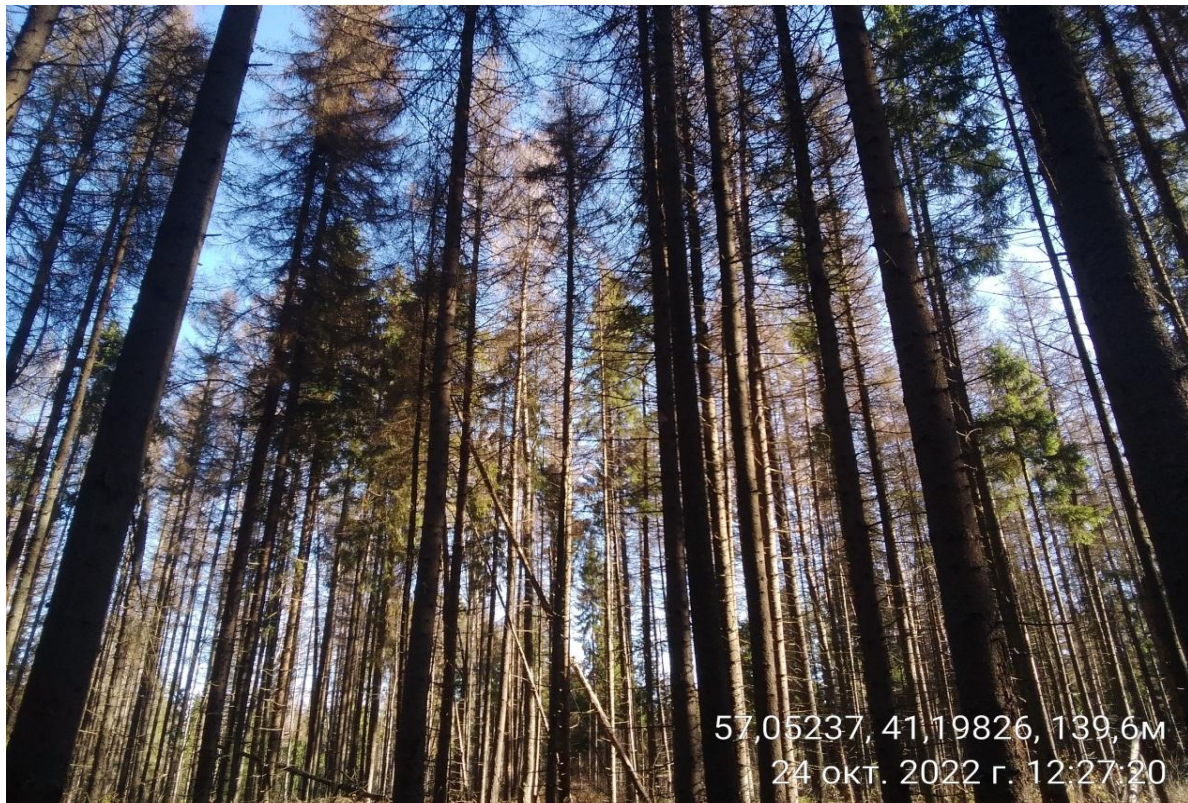
Зайцев Алексей Николаевич

Подпись

Дата составления документа 26.10.2022 г.



### Фотофиксация лесных насаждений

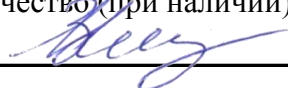


Исполнитель работ по проведению лесопатологического обследования:

Фамилия, имя и отчество (при наличии)

Зайцев Алексей Николаевич

Подпись



Дата составления документа

26.10.2022 г.

Ивановский НИИСХ (Ивановское сель.уч.л-во)

Категория лесов ЛЕСОПАРКОВЫЕ ЗОНЫ

Квартал 7

Ивановский НИИСХ (Ивановское сель.уч.л-во)												Категория лесов ЛЕСОПАРКОВЫЕ ЗОНЫ				Квартал 7							
№	Пло- щадь, де- ла	Состав. Подрост, по: Я: Вы- :со- :Р: та :ле- :У: я- :ру- :С: са- :У: я- :ру- :С: са-	Эле- :мент: :та :ле- :са :ст	Воз- :ра :со- :та :та	Вы- :со- :ам: :с :па: :ни:	Ди: :ас: :уп: :ни:	Кл: :с: :па: :ни:	Гр: :с: :па: :ни:	Бо: :с: :па: :ни:	Тип : леса	Полн: :ота	Запас сыро- :раст. : МЗ	Кл: :ас:	Запас на выдел: : дес. МЗ	с: :су- :ре- :еди- :захламен- :Хозяйственные:	с: :су- :ре- :еди- :захламен- :Хозяйственные:	с: :су- :ре- :еди- :захламен- :Хозяйственные:	с: :су- :ре- :еди- :захламен- :Хозяйственные:	с: :су- :ре- :еди- :захламен- :Хозяйственные:	с: :су- :ре- :еди- :захламен- :Хозяйственные:	с: :су- :ре- :еди- :захламен- :Хозяйственные:		
1	2	3	4	5	6	7	8	9	10	11	12	13	14	15	16	17	18	19	20	21	22	23	24

1	3,4	фонд выборочных рубок 70ЛЧЗБ	1 20	ОЛЧ Б	55	19 18 22 26	6 2 2	ЕПРЧ С4	0,4	12	41	29 3 12 2		3									
		подлесок: ИВД СРЕДНИИ																					
2	,6	фонд выборочных рубок 70ЛЧЗБ+ОС	1 20	ОЛЧ Б	55	20 18 21 22	6 2 2	ЕПРЧ С4	0,5	15	9	6 3 3 2											
		подлесок: ИВК Р СРЕДНИИ																					
3	,7	фонд выборочных рубок 5ВЗОЛС1ИВД1С	1 11	Б ОЛС ИВД С	20	11 10	2 1 2	ССЛЖ С2	0,6	5	4	2 1 1											
		подлесок: КРЛ Р ГУСТОИ																					
4	,5	фонд выборочных рубок 8В1Е1С	1 25	Б Е С	90	25 30 23 26 25 28	9 4 2	ЕБР В2	0,5	15	8	6 2 1 1 1 1											
		подрост: 10Е (30) 5,0 м, 2,0 тыс.шт/га подлесок: Р Ж КРЛ ГУСТОИ																					
5	6,9	фонд выборочных рубок 5Е1С4Б	1 24	Б С Б	75	22 22 26 28 26 24	4 2 2	ЕСЛЖ С3	0,4	18	124	62 1 12 1 50 2											УБОРКА ЗАХЛАМ
		подрост: 10Е (20) 3,0 м, 1,0 тыс.шт/га подлесок: Р МЛ Ж ГУСТОИ повреждение ПОВРЕЖДЕНО ЛОСЯМИ, ЕЛЬ, СЛАБАЯ ПОВРЕЖДЕННОСТЬ, ПОГРЫЗ КОРЫ СОСТАВ НЕОДНОРОДНЫЙ, ПОЛНОТА НЕ РАВНОМЕРНАЯ, НАСАЖДЕНИЕ РАЗНОВОЗРАСТНОЕ																					
6	3,6	фонд выборочных рубок 8Е2С	1 21	Б С	65	21 20 23 24	4 2 1	ЕСЛЖ С3	0,6	22	79	63 1 16 1	4										4
		подлесок: Р МЛ Ж РЕДКИИ повреждение ПОВРЕЖДЕНО ЛОСЯМИ, ЕЛЬ, СЛАБАЯ ПОВРЕЖДЕННОСТЬ, ПОГРЫЗ КОРЫ ПОЛНОТА НЕ РАВНОМЕРНАЯ																					
7	5,5	фонд выборочных рубок 7ЕЗВ+С	1 24	Б Б	70	22 22 27 28	4 2 1	ЕСЛЖ С3	0,5	22	121	85 1 36 2											6